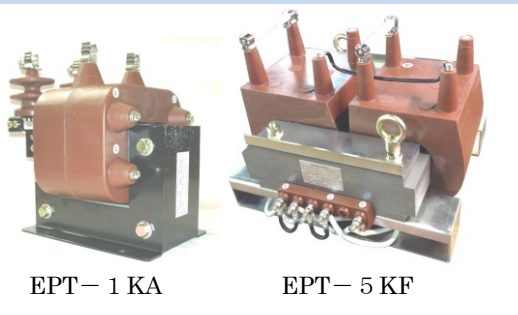


(11)-A 高圧 操作用変圧器(オペレーショントランス) オペトラ® (EPT-■K) シリーズ



高圧 6.9 kV または 3.45 kV 回路用
 高圧操作用変圧器 オペトラ® シリーズです。
 標準定格容量ラインナップは 1kVA 2kVA 3kVA 5kVA
 を用意しています。3 kVA 用までは即納対応です。

またヒューズ搭載はもちろん、混触防止板(E)付き品が
 標準となっております。
 オペトラ® はヒライ電計機株式会社の登録商標です。

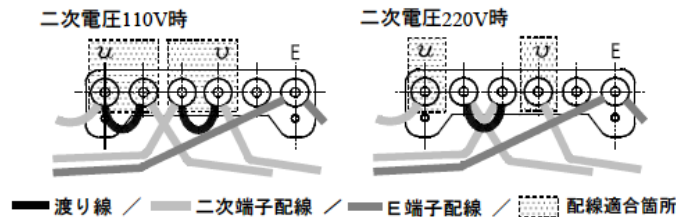
【標準定格表】 [LIST-AH] ヒューズ搭載品

仕 様		エポキシモールド 操作用変圧器 (オペレーショントランス)			
形 式	EPT-1KA	EPT-2KF	EPT-3KF	EPT-5KF	
準 拠 規 格	JEC-2200 (2014)				
定 格 一 次 電 圧 (V)	6600 V or 3300 V (その他 ご希望に応じて特殊定格対応可)				
定 格 二 次 電 圧 (V)	110 V or 220V (その他 ご希望に応じて特殊定格対応可)				
定 格 容 量	1 kVA	2 kVA	3 kVA	5kVA	
定 格 周 波 数	50 / 60 Hz 共用				
絶縁階級 ※2/ 耐熱クラス	6.9kV / 22kV / 60kV or 3.45kV / 16kV / 45kV / E 種				
混触防止板	付き				
電圧変動率	約 5 % 以内		約 4 % 以内		
%インピーダンス	約 4 % 以内		約 4 % 以内		
搭 載 ヒューズ	メーカー	宇都宮電機製作所製 (UTSUNOMIYA Electric MFG.CO.,LTD.)			
	6600V時 3300V時	MPT-110 1A	MPT-110 1A	MPT-110 1A MPT-130 3A	MPT-130 3A
重 量	21 kg	37 kg	37.5 kg	61 kg	
外 形 図	①		②		③
頭出納期 ※1	6600V / 110V = ☆ その他 = ◇		6600V/110or220=☆ その他 = ◇		6600V/110or220=△ その他 = ◇

※1 頭出納期 = ☆(弊社受注後 2週間以内 京都工場出荷) / △(弊社受注後 1か月以内 京都工場出荷) / ◇(弊社受注後 1.5ヶ月以内 京都工場出荷)
 ※2 絶縁階級は左から 最高回路電圧 / 商用周波耐電圧値 / 雷インパルス値 をそれぞれ示しています。

■ 二次電圧 直並列切替方式

二次電圧 直並列切替方式を採用している EPT-2KF/3KF/5KF について下記のように切替が可能です
 (220V での御注文時、110V に変わっても良いように渡り線 1 本同封いたします)



■ 負荷力率における電圧変動率表

※下記値は実測値ではなく、設計計算値となります。

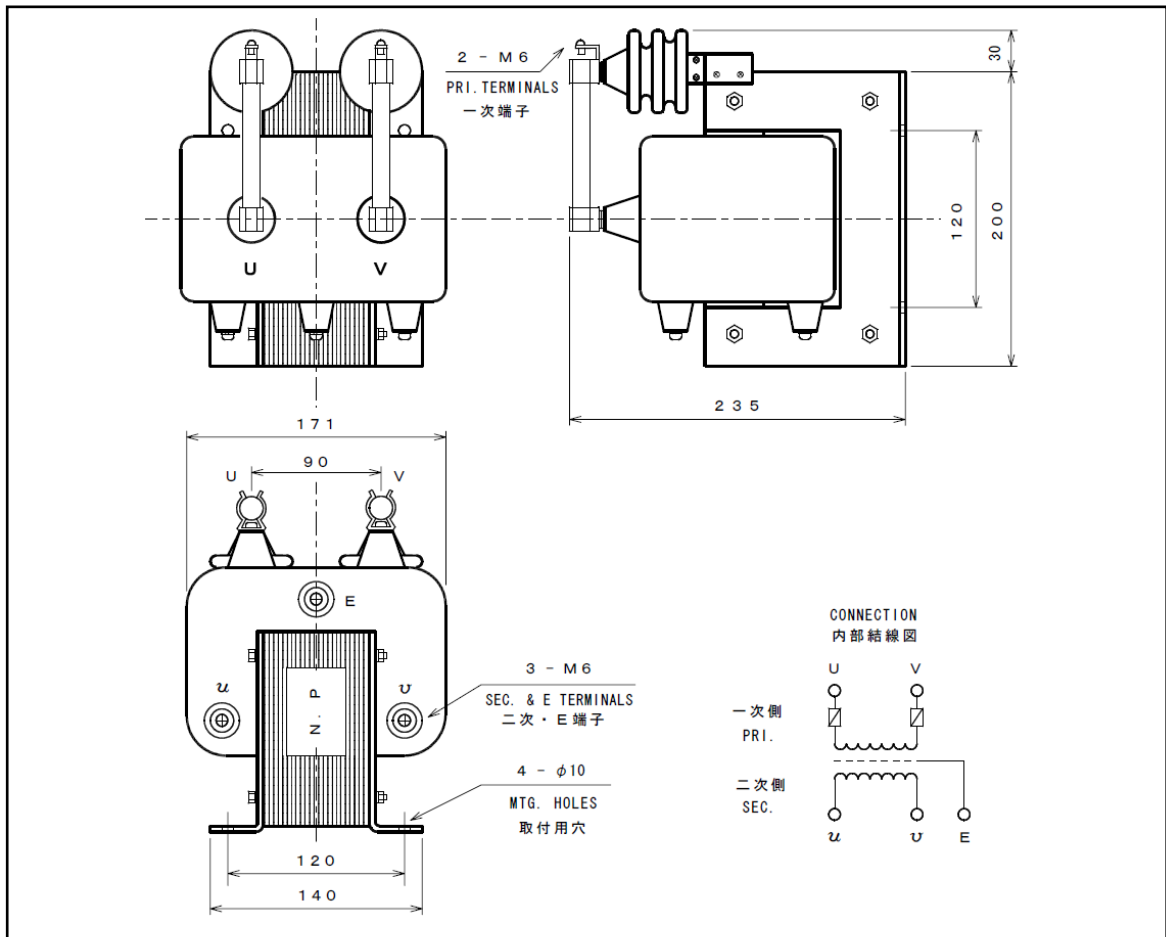
形 式	定格容量 (VA)	負荷力率における電圧変動率 (%) 左 50Hz / 右 60Hz							
		Pf 0.3	Pf 0.4	Pf 0.5	Pf 0.6	Pf 0.7	Pf 0.8	Pf 0.9	Pf 1.0
EPT-1KA	1000VA	2.8 / 3.2	3.0 / 3.4	3.2 / 3.6	3.4 / 3.7	3.5 / 3.8	3.5 / 3.8	3.4 / 3.6	2.8 / 2.8
EPT-2KF	2000VA	2.1 / 2.4	2.3 / 2.6	2.5 / 2.8	2.7 / 2.9	2.8 / 3.0	2.9 / 3.1	3.0 / 3.1	2.6 / 2.6
EPT-3KF	3000VA	2.2 / 2.5	2.4 / 2.7	2.6 / 2.8	2.7 / 3.0	2.8 / 3.1	2.9 / 3.1	2.9 / 3.1	2.5 / 2.5
EPT-5KF	5000VA	1.8 / 2.1	2.0 / 2.2	2.1 / 2.3	2.2 / 2.4	2.3 / 2.5	2.3 / 2.5	2.3 / 2.4	1.9 / 1.9

■ 短時間負荷容量

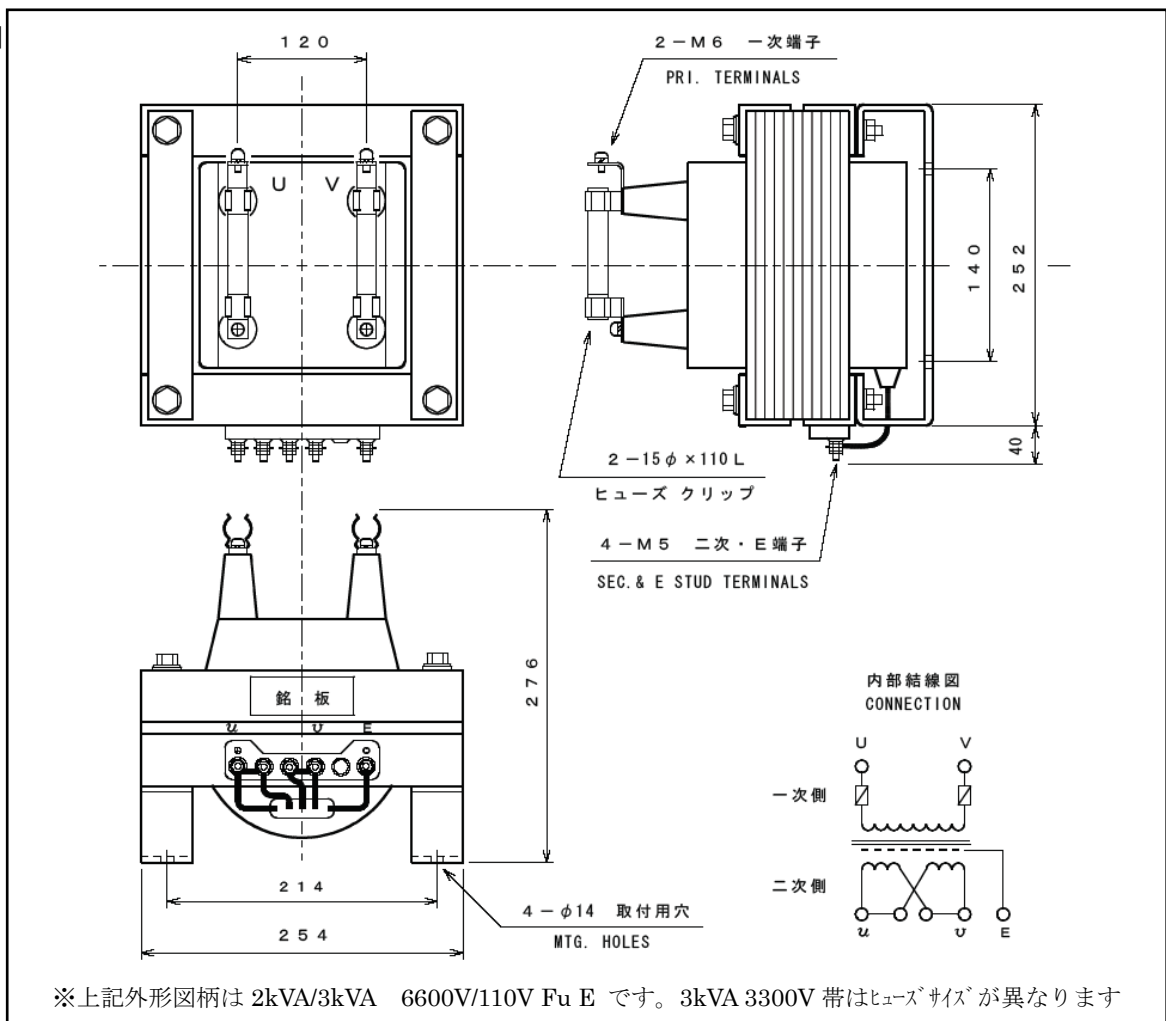
※下記表は操作電圧の限界を -22% としての設計計算値となります。

形 式	定格容量 (VA)	負荷力率 Pf = 0.8 短時間負荷容量	負荷力率 Pf = 1.0 短時間負荷容量
EPT-1KA	1000 VA	6.2 kVA (at 50Hz)	7.8 kVA (at 50Hz)
EPT-2KF	2000 VA	15.0 kVA (at 50Hz)	17.0 kVA (at 50Hz)
EPT-3KF	3000 VA	22.6 kVA (at 50Hz)	26.0 kVA (at 50Hz)
EPT-5KF	5000 VA	47.0 kVA (at 50Hz)	57.0 kVA (at 50Hz)

【外形図①】

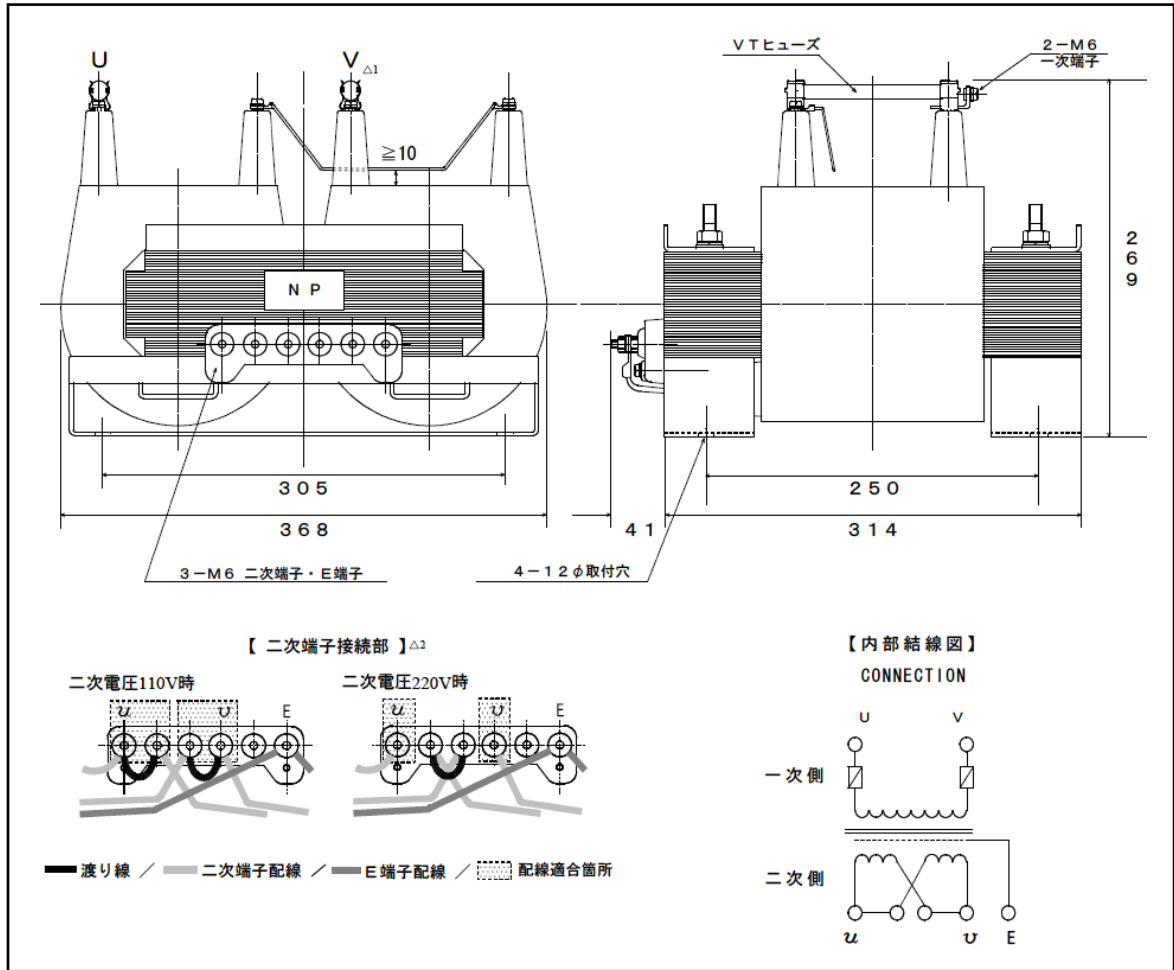


【外形図②】



※上記外形図柄は 2kVA/3kVA 6600V/110V Fu E です。3kVA 3300V 帯はヒューズサイズが異なります

【外形図③】



【搭載ヒューズ単品の販売について】

EPT-1KA / EPT-2KF / EPT-3KF / EPT-5KF の各形式に搭載しております
ヒューズについては小売販売も行っております。予備ヒューズとしてお買い求めいただけます。
形式・定格電圧別のヒューズ形式は以下となっておりますのでご参考ください。

形式	定格電圧	搭載ヒューズ形式
EPT-1KA	6600V/110V	宇都宮電機製作所製：MPT-110 7.2kV/3.6kV T1A
	6600V/220V	
	3300V/110V	
	3300V/220V	
EPT-2KF	6600V/110V	
	6600V/220V	
	3300V/110V	
	3300V/220V	
EPT-3KF	6600V/110V	宇都宮電機製作所製：MPT-130 7.2kV/3.6kV T3A
	6600V/220V	
	3300V/110V	
	3300V/220V	
EPT-5KF	6600V/110V	
	6600V/220V	
	3300V/110V	
	3300V/220V	

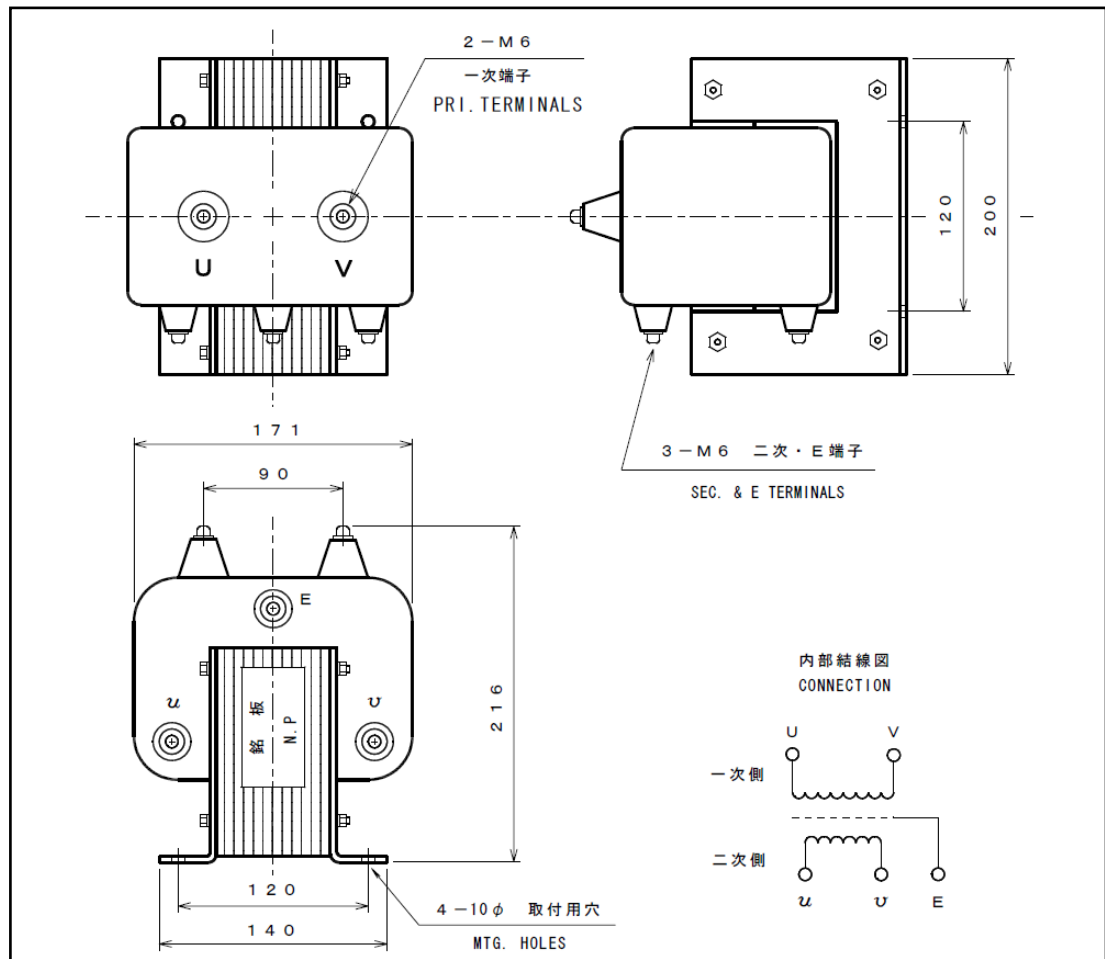
(11)-B 高圧 操作用変圧器(オペレーショントランス) EPT-■KA シリーズ (ヒューズ未搭載品)

【標準定格表】 [LIST-BI] (従来品)

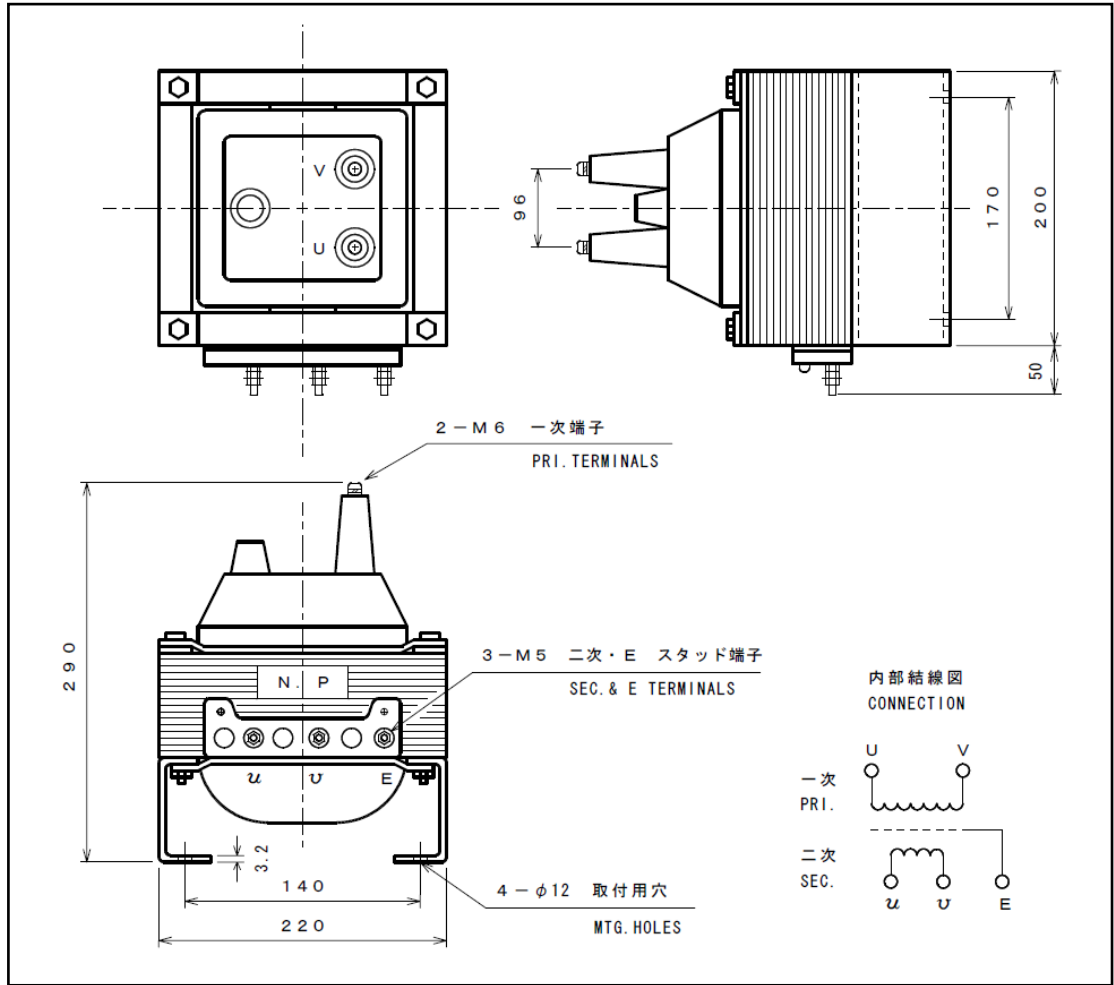
仕様	エポキシモールド 操作用変圧器 (オペレーショントランス)			
形式	EPT-1 KA	EPT-2 KA	EPT-3 KA	EPT-5 KA
準拠規格	JEC-2200			
定格一次電圧(V)	3300 V or 6600 V			
定格二次電圧(V)	110 V or 220 V			
定格容量	1 kVA	2 kVA	3 kVA	5kVA
定格周波数	50 / 60 Hz 共用			
絶縁階級	3.45kV / 16kV / 45kV or 6.9kV / 22kV / 60kV			
混触防止板	付き			
電圧変動率	約 5 % 以内	約 4 % 以内	約 5 % 以内	
%インピーダンス	約 4 %	約 5 %		
ヒューズ搭載	可	不可		
重量	20 kg	27.5 kg	40 kg	53 kg
図面No.	④	⑤	⑥	⑦
納期	6600/110のみ☆ それ以外△		△	

※納期=☆(弊社受注後 1週間以内 京都工場出荷) △(弊社受注後 1.5か月以内 京都工場出荷)

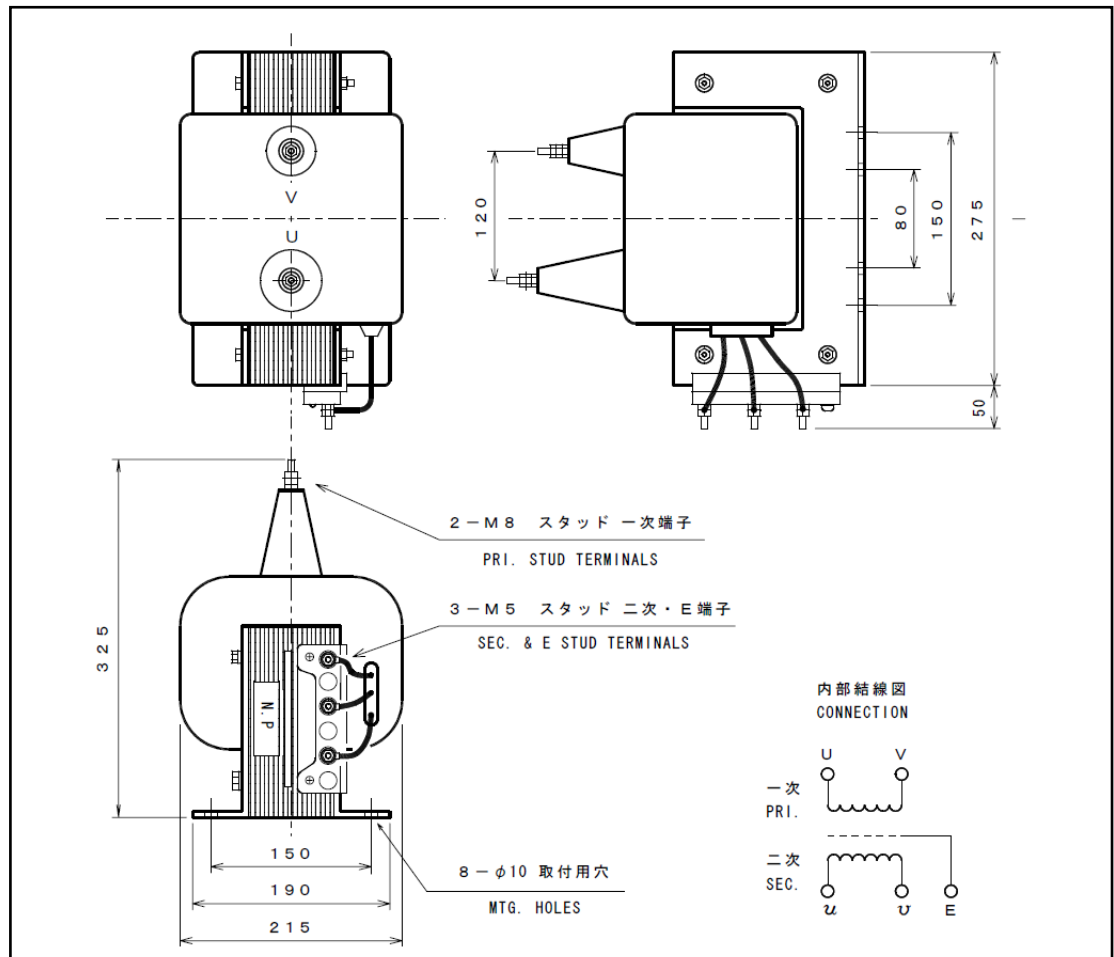
【外形図④】



【外形図⑤】



【外形図⑥】



【外形図⑦】

