

(08) ホーロー抵抗器(接地型変圧器 EPT-100AG/EPT-200AG 用) R-831, R-832, R-861 & R-862



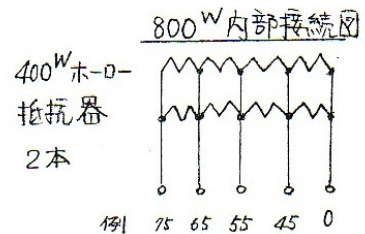
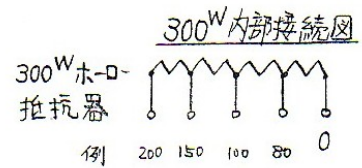
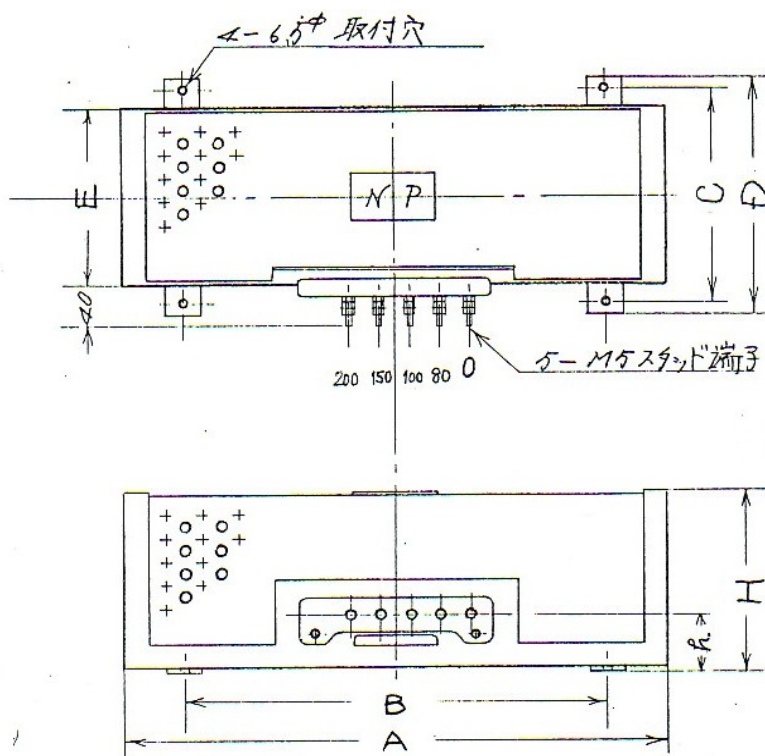
これは接地型計器用変圧器 EPT-100AG/EPT-200AG 用の制限抵抗器です。

オプションとして販売しております。

【Spec List】 [ List-AE ]

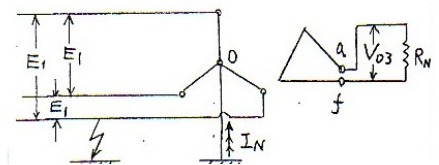
#	形式	定格 一次電圧	定格 三次電圧	抵抗 (Ω)	タップ	Capacity	標準価格(円)
05	R-831	3300 V	190V	150Ω	R150-130-110-90Ω	800 W	
06	R-832		110V	50Ω	R50-45-40-30Ω		
07	R-861	6600 V	190V	50Ω	R75-65-55-45Ω		
08	R-862		110V	25Ω	R25-22.5-20-15Ω		

【外形寸法図】



1線地絡時の中性点電流

$$I_N = \frac{\sqrt{3} \times V_{03}^2}{E_1 \times R_N} \quad (A)$$



Capacity	外形寸法 (m/m)							重量 (約)
	A	B	C	D	E	h	H	
800 W	412	260	180	210	154	60	119	5 kg